

Fire or emergency Escape Route Plan - 4/F

火警或緊急事故逃生路線圖 - 4樓



In Case of Fire .Do Not Use The Lift

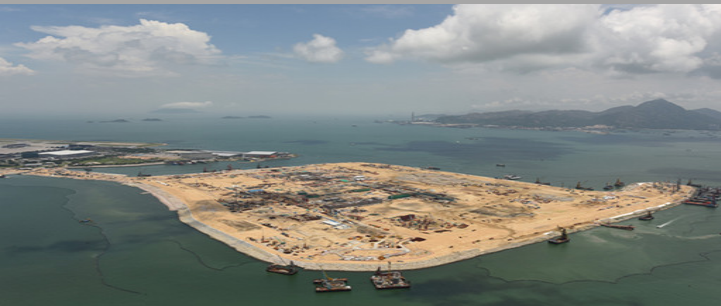
如遇火警切勿使用升降機



綜合廢物管理設施第1期

(合約編號: EP/SP/66/12)

30/05/2018



社區聯絡小組

- 社區及會員介紹
- 概念短片
- 聯營公司簡介
- 設計主題與煙道風格
- 工作計劃
- 環境監測保護
- ——小休時間
- 資訊中心(建設期)
- 訪客體驗(營運期)
- 其他議程

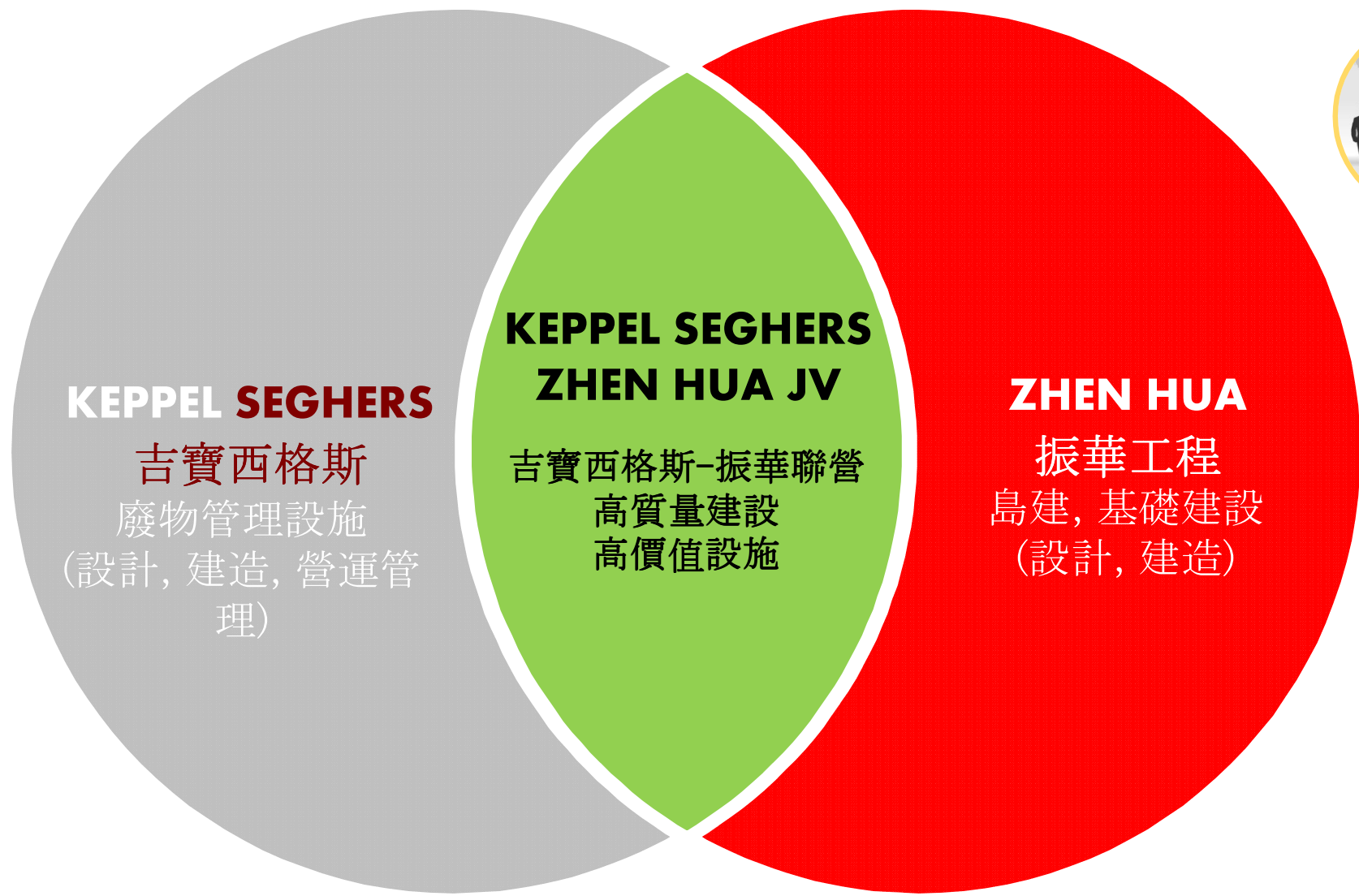


社區成員和溝通

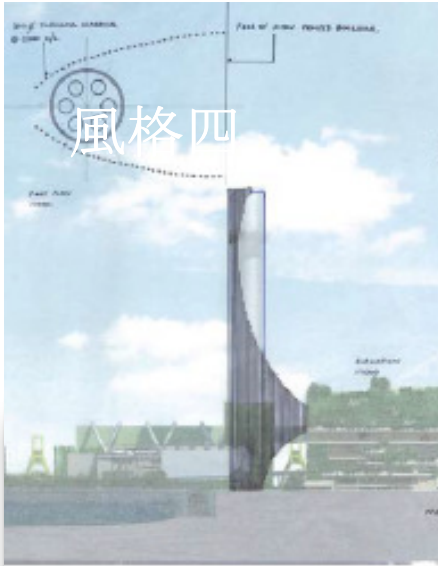
- 傳遞項目的有關信息
 - 推廣社區合作和參與
 - 適當的地區環境改善
(海岸公園, 石鼓洲生態海岸線)
 - 跟進與工程項目相關的
 - 社區環境問題
 - 查詢
 - 投訴
 - 提供項目的相關資料
 - 設計
 - 建造
 - 營辦進度
 - 環境監測, 審核結果
- 香港戒毒會-石鼓洲康復院
 - 長洲鄉委, 漁民互助社
離島區議員(長洲南北), 長洲各協會
 - 大嶼南鄉委, 原居民代表
梅窩鄉委, 離島區議員, 漁民代表



聯營公司組合



煙道風格(風格選擇)



未來工作計劃(人工島)

- 人工島興建，重點包括：

2018年

- › 海上鑽探
- › 疏浚
- › 沙墊層鋪設
- › 深層水泥拌合

2019年

- › 海上排水帶
- › 垂直式海堤和防波堤
- › 填海工作

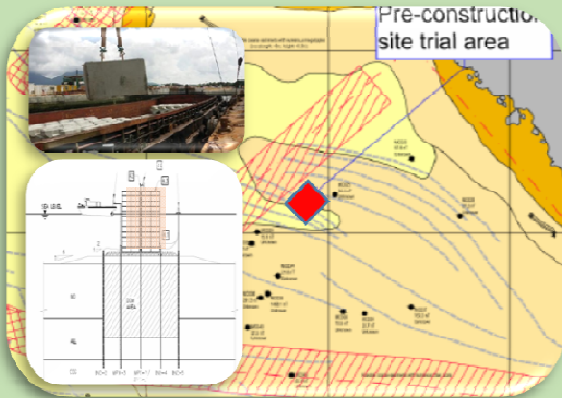


深層水泥拌合(前期測試)

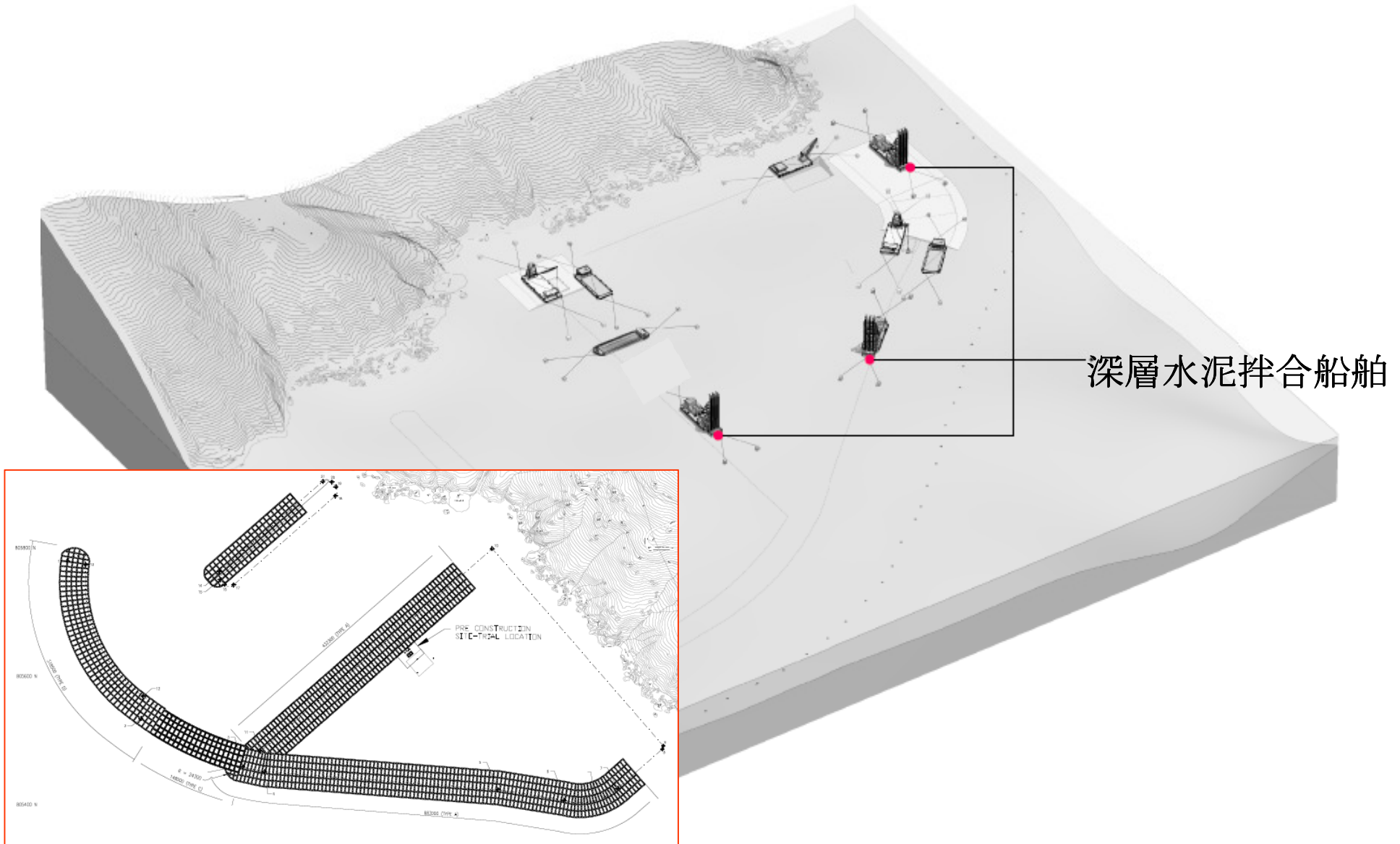
- 深層水泥拌合
- 静力载荷试验

- 沙墊層鋪設
- 碎石墊層鋪設

- 土工布鋪設



工作計劃(深層水泥拌合)



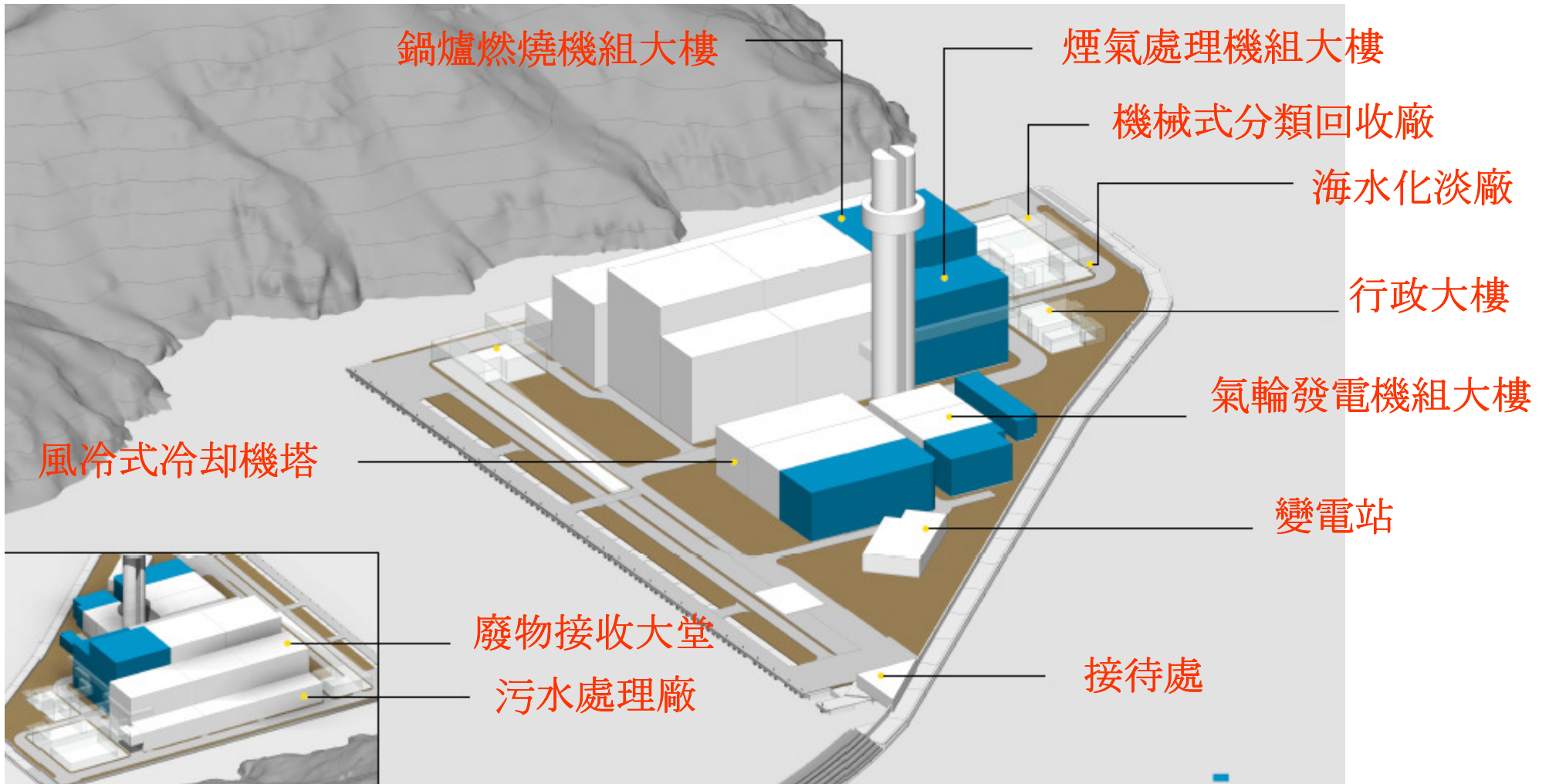
工作計劃(岸上設施)

- 島上基礎建設和綜合廢物管理設施興建：

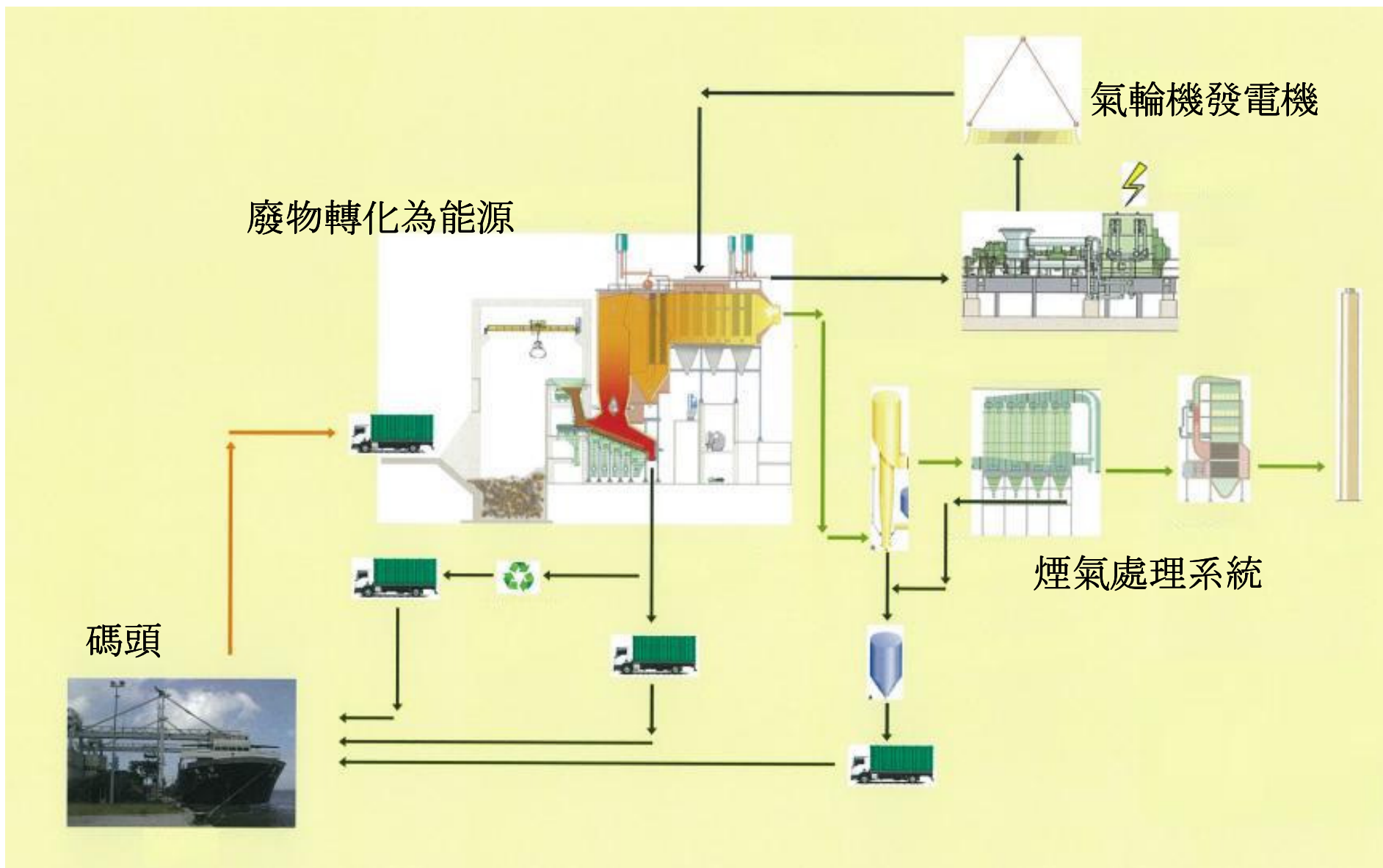


工作計劃(岸上設施)

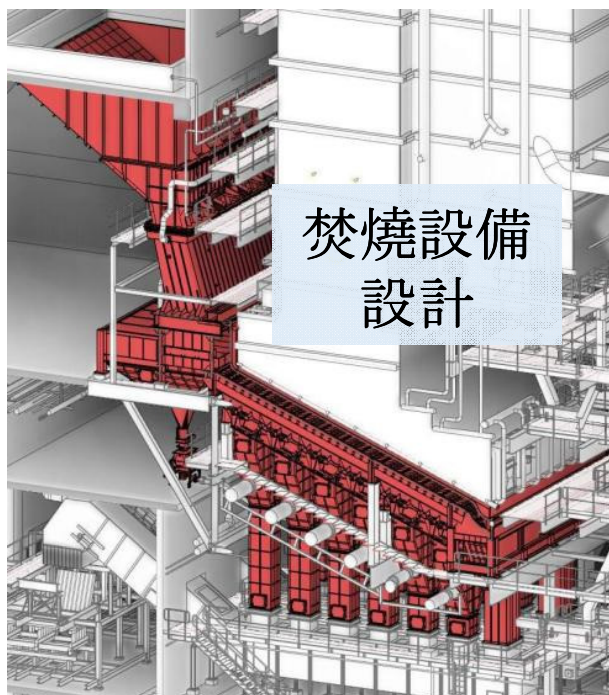
- 島上基礎建設和綜合廢物管理設施興建：



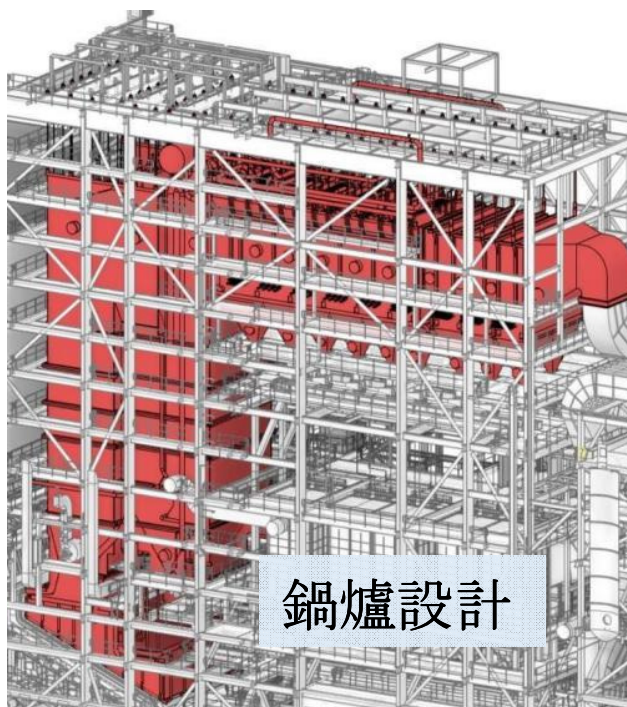
工作計劃(固體廢物管理)



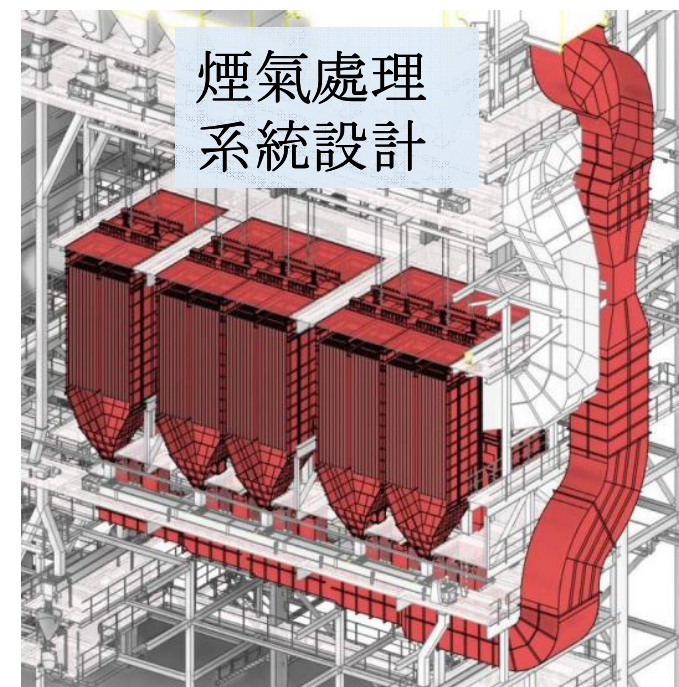
工作計劃 (工藝和設計階段)



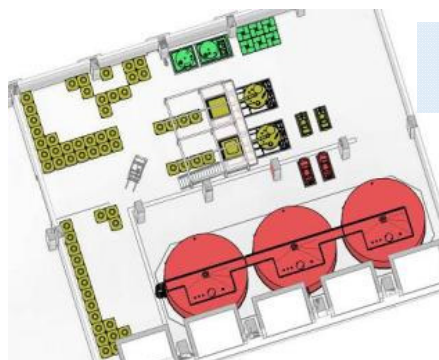
焚燒設備
設計



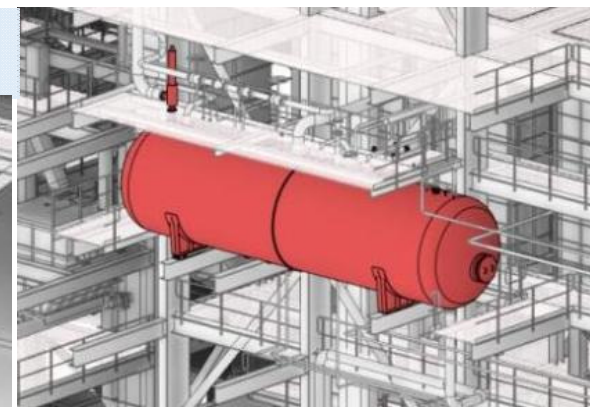
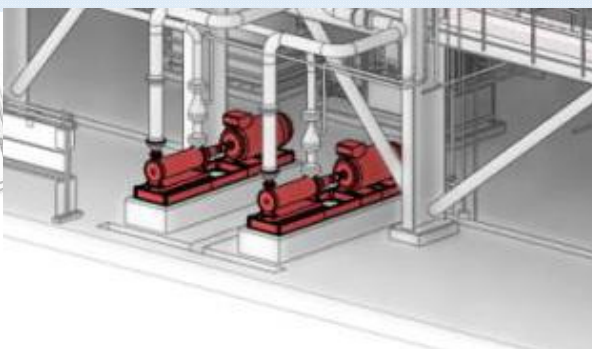
鍋爐設計



煙氣處理
系統設計



鍋爐給水系統設計

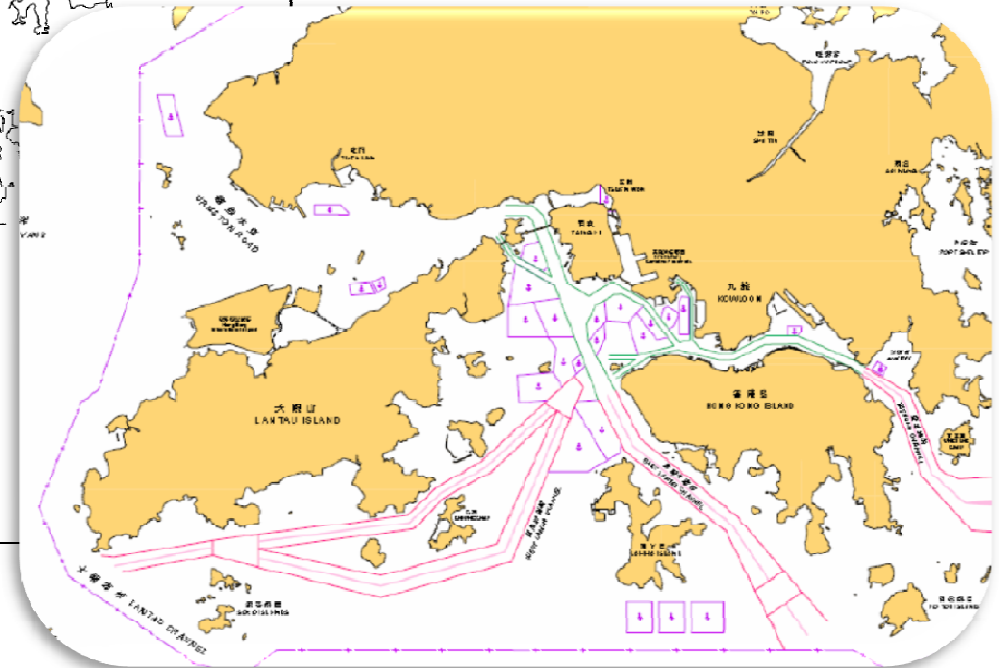
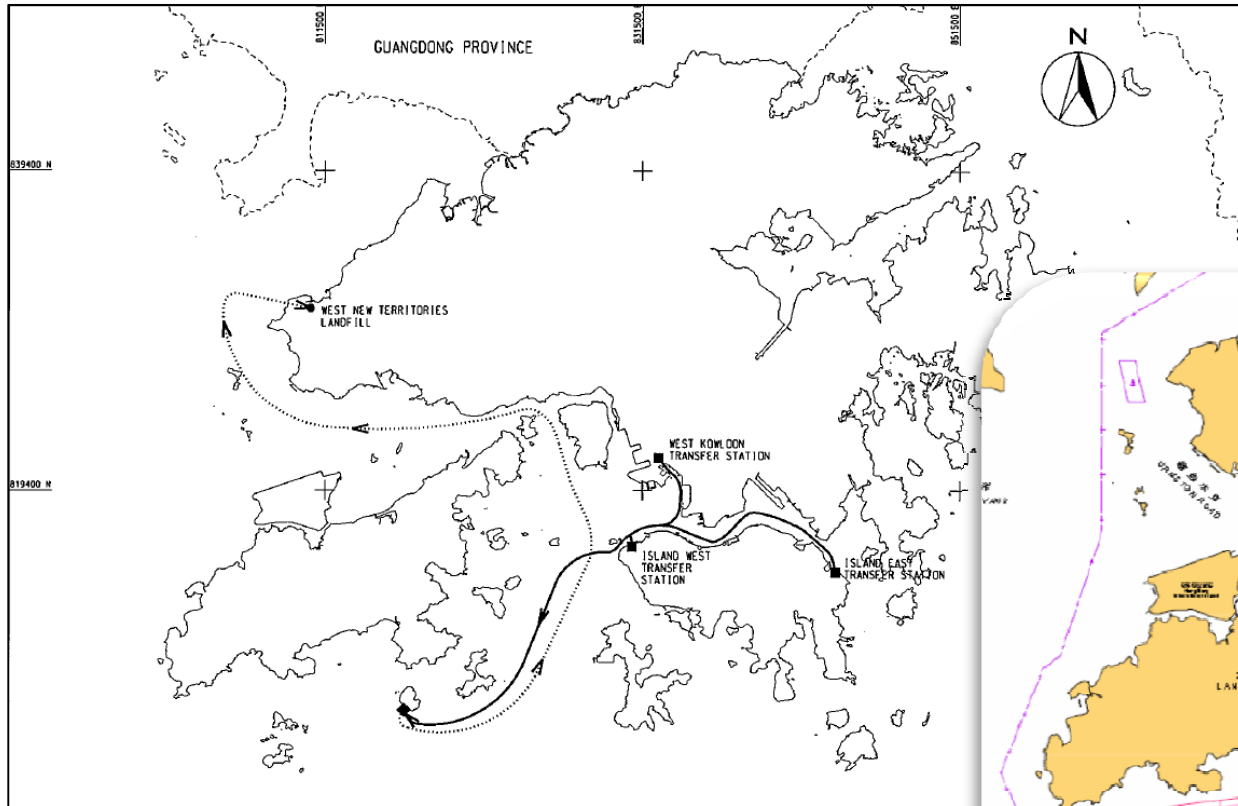


設施營運和廢物轉能

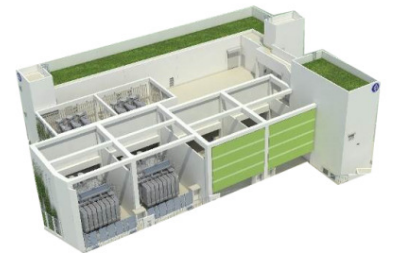
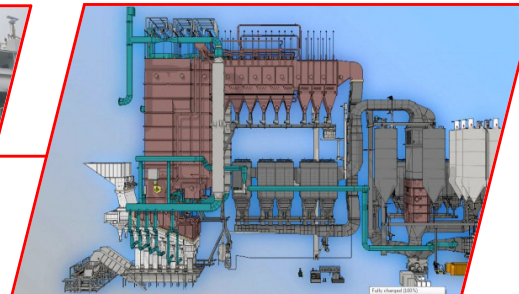
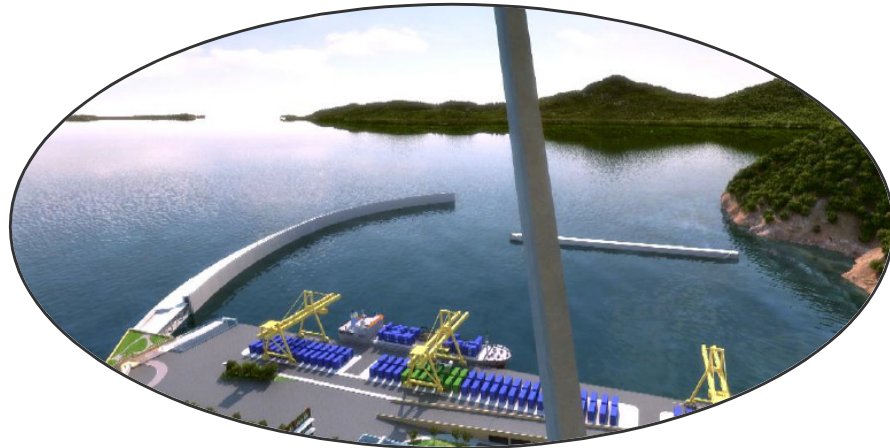


海域交通安全

- 維持航道安全和暢通(營運期):



設施營運和廢物轉能



環境監測和保護

- 環境監測工作，重點包括：

建設前 >> 建設期 >> 營運期

- > 成立獨立環境小組和獨立環境查核人
- > 水質監測
- > 聲音量度
- > 江豚監測
- > 生態監測(白腹海鷗)
- > 珊瑚移植
- > 空氣質素監測(營運期)



環境監察(聲音量度)

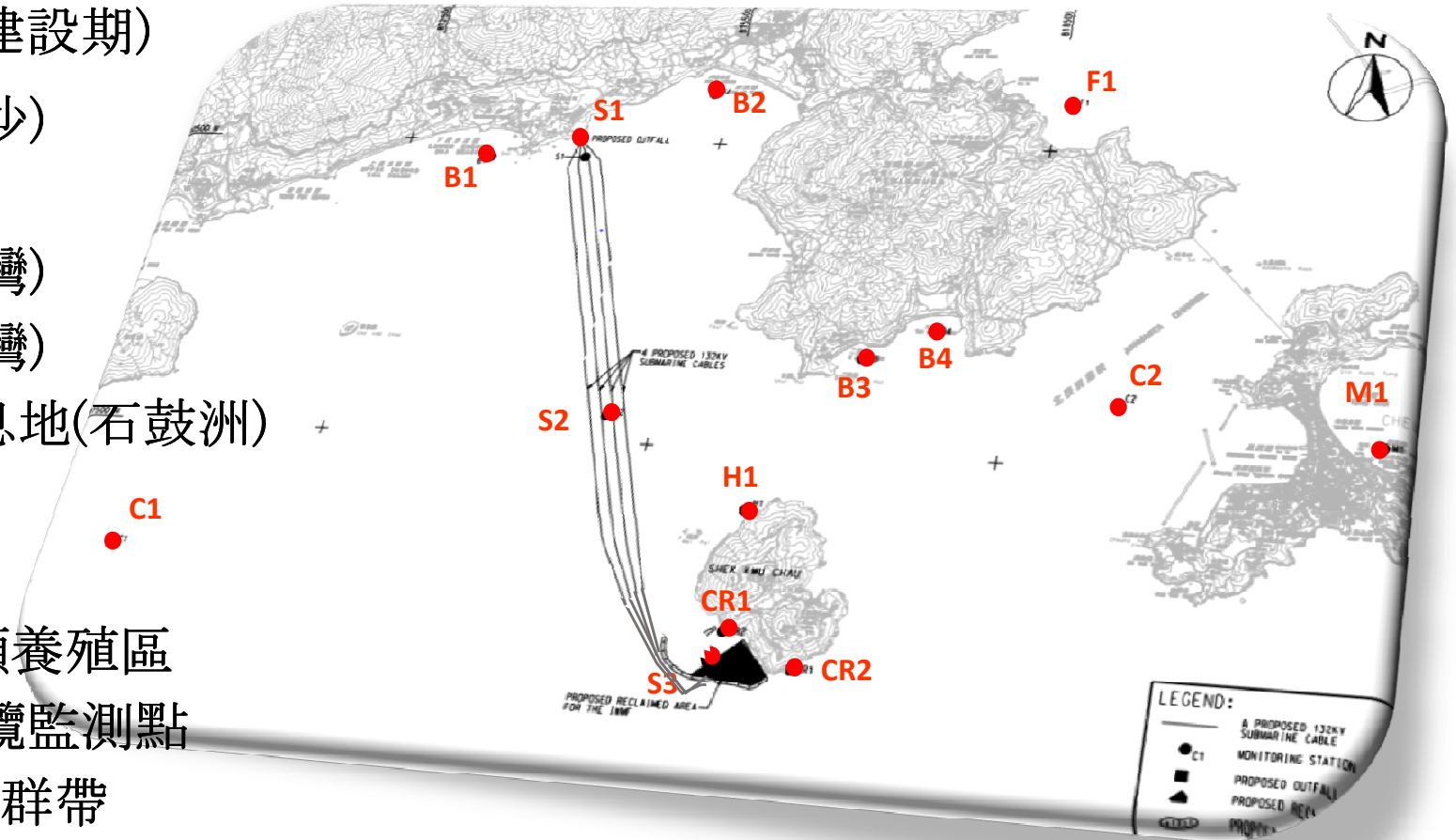
- › 環境基線監測(完成)
 - 新人家, 行政大樓, 信社
- › 環境影響監測(建設期)
 - 新人家
 - 明社
 - 信社



環境監察(水質監察)

- › 環境基線監測(完成)
- › 環境影響監測(建設期)

- B1 - 海灘(下長沙)
- B2 - 海灘(貝澳)
- B3 - 海灘(二浪灣)
- B4 - 海灘(大浪灣)
- H1 - 馬蹄蟹棲息地(石鼓洲)
- C1 - 離岸水域
- C2 - 離岸水域
- F1 - 長沙灣魚類養殖區
- S1-S3 - 海底電纜監測點
- CR1, CR2 - 珊瑚群帶
- M1 - 長洲東灣



環境監察(建設期)

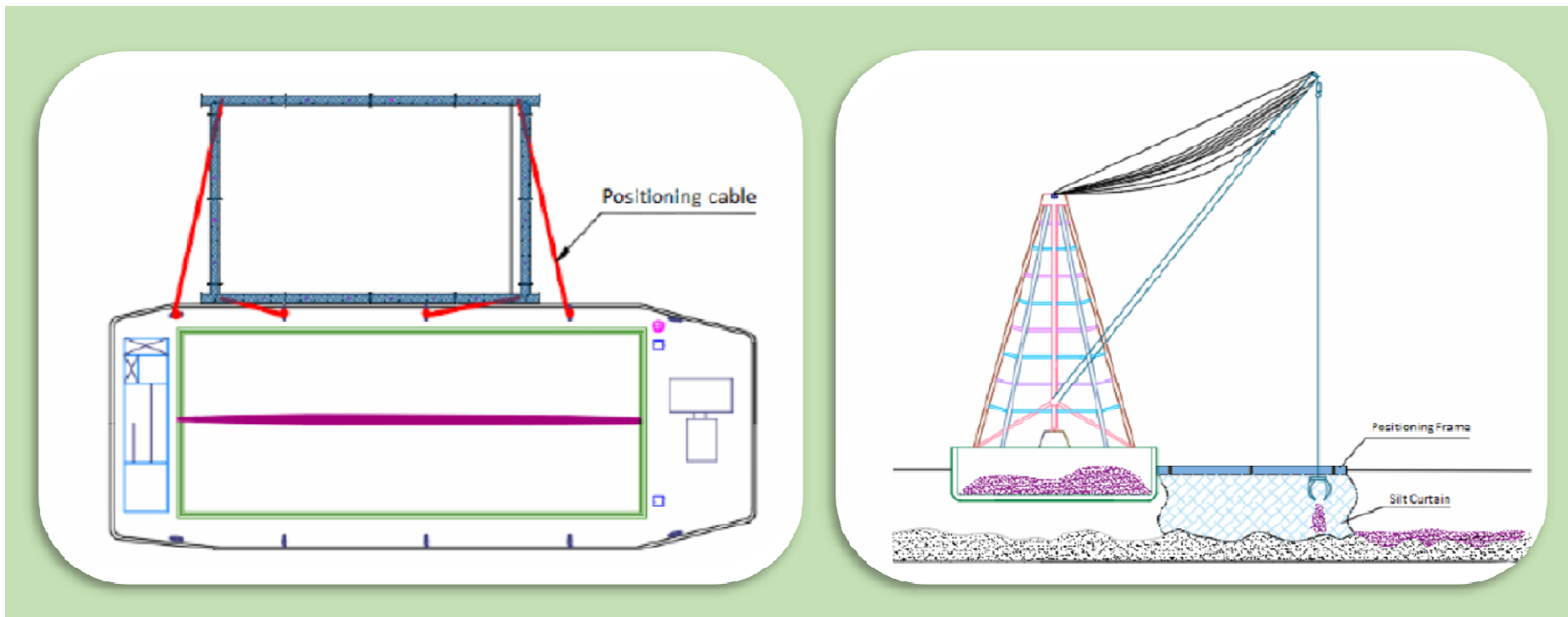
- 建設期間環境監測工作將於六月下旬開始,重點包括:
 - 珊瑚監測 (每3個月1次)
 - 江豚監測 (每月1次)
 - 水質監測 (每星期3次)
 - 聲音量度(每星期1次)
 - 白腹海鷗監測 (每月1次)
 - 環境基線監測報告及每月環監報告將在互聯網網站供查閱



環境保護(水質保護)

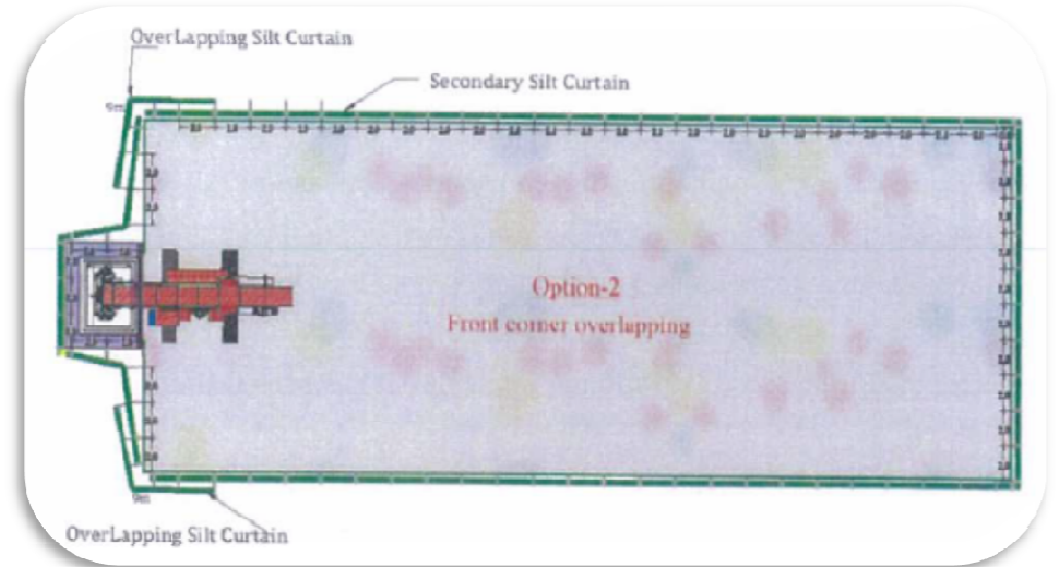
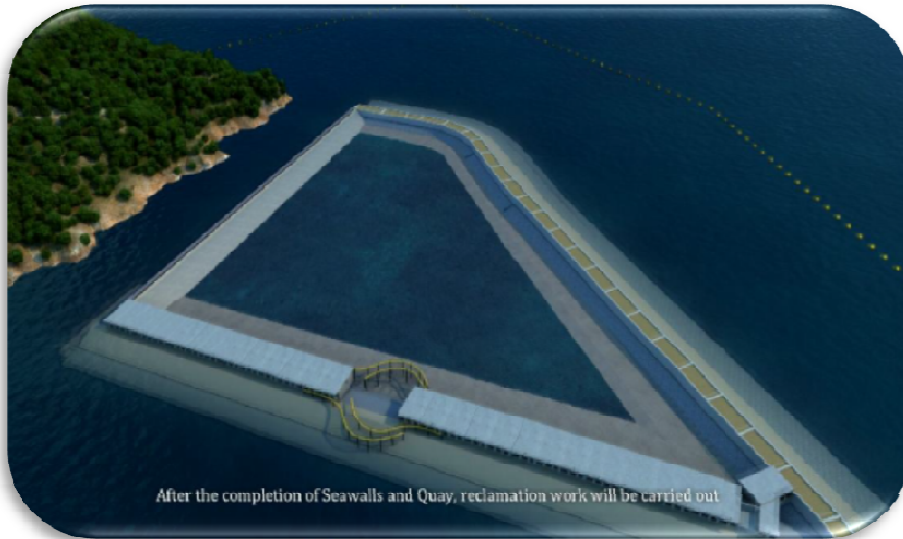
- 船機隔泥幕設置(沙墊層)

- 準備發出 3號熱帶氣旋警告信號 或其他惡劣天氣之前, 船隻會被拖至最近的避風塘, 當中船舶隔泥幕同時收回移走



環境保護(水質保護)

- 海堤隔泥幕設置(填海期)
 - 隔泥幕將設置內灣內, 風浪影響輕微
 - 隔泥幕將穩固固定在直立海堤上
- 船機隔泥幕設置(深層水泥拌合)
 - 隔泥幕將設置拌合鑽桿4邊
 - 隔泥幕將設置船身4邊



空氣質素監察和保護(營運期)

- 空氣質素監測站位置



空氣質素監測和保護(營運期)



Continuous Emission Monitoring System (CEMS)

監測工作(第一階段)

- 設施排放的煙氣經內部先進的處理系統淨化
- 持續監測設施氣體排放量以保證能控制於正常水平之內
- 當氣體排放量到達排放量上限的95%，設施內的警示鐘將會啟動。系統會立即開始補救措施，包括準備關閉排放量超標的焚化爐組件。



Air Quality Monitoring Station (AQMS)

監測工作(第二階段)

- 空氣質素監測站將會設立於石鼓洲、長洲及南大嶼山以監察上列地區的空气質素
- 於各地區收集的空氣質素數據會被設施控制人員緊密監控

社區聯繫

- 建設期間

- 成立社區聯絡小組
- 長洲, 大嶼南興建資訊中心, 每中心提供
空間620呎

有接待室, 資訊室, 會議室

電腦, 項目資訊顯示屏, 投影器材等

24小時公眾查詢熱線電話及電郵

電話: 9873 3591 和 toby.yeung@kszhjviwmf.com (至6月15日)



- 營運期間

- 接送預約參觀者, 航線由長洲或中環至島上設施
- 提供輕鬆和教育之旅

總結

- 美觀宜人的設施
- 輕鬆和教育之旅
- 成熟焚燒技術
- 負責任與經驗豐富的營運商
- 吉寶西格斯 + 振華 = 安全和經驗豐富之組合

多謝