

綜合廢物管理設施第一期

(合約編號: EP/SP/66/12)

社區聯絡小組**第五次**會議

2020年10月30日



會議議程

介紹新會員

項目簡介

回顧

社區工作進展

社區資訊中心的設立進度

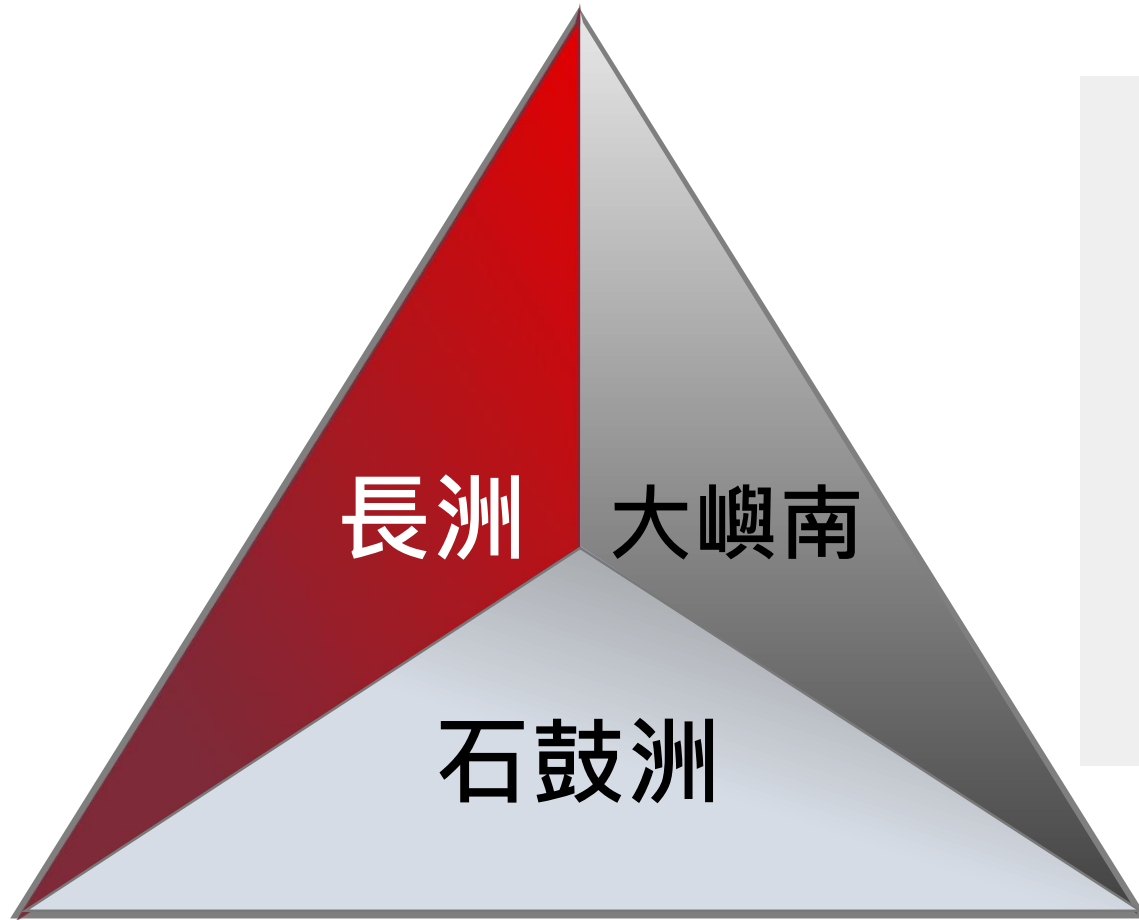
工程進度

環境監測

未來工作重點

問答環節

社區聯絡小組成員組成



香港戒毒會
石鼓洲康復院
長洲鄉事委員會
大嶼南鄉事委員會
梅窩鄉事委員會
原居民、居民代表
離島區議會
漁民組織代表
長洲地區組織

項目簡介



業主

環境保護署

工程監督

艾亦康有限公司

合約

設計 – 建造 – 營運

承建商

吉寶西格斯 – 振華聯營公司

設計建造期

2018 – 2025(預計)

營運期

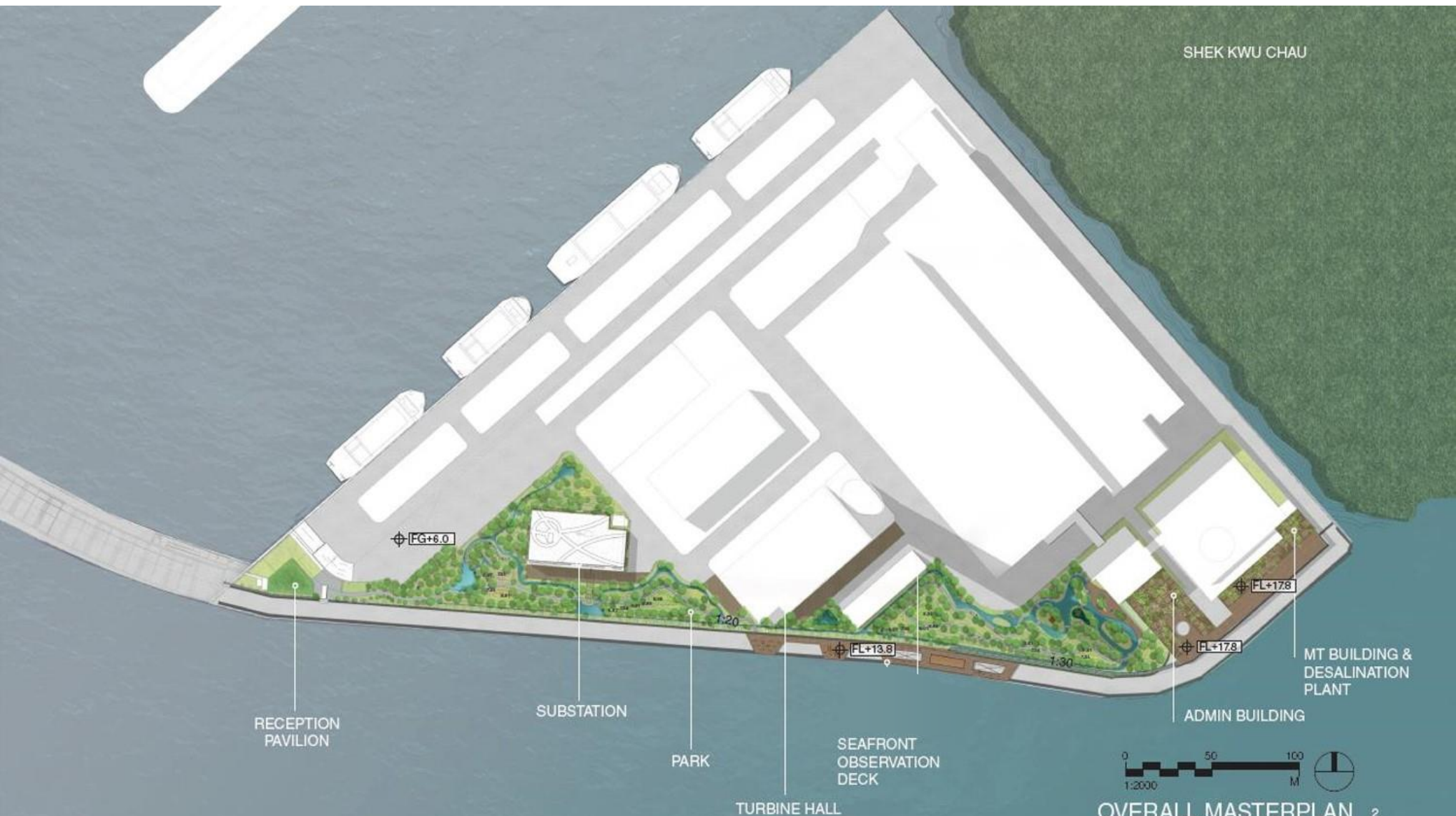
15年

IWMF選址

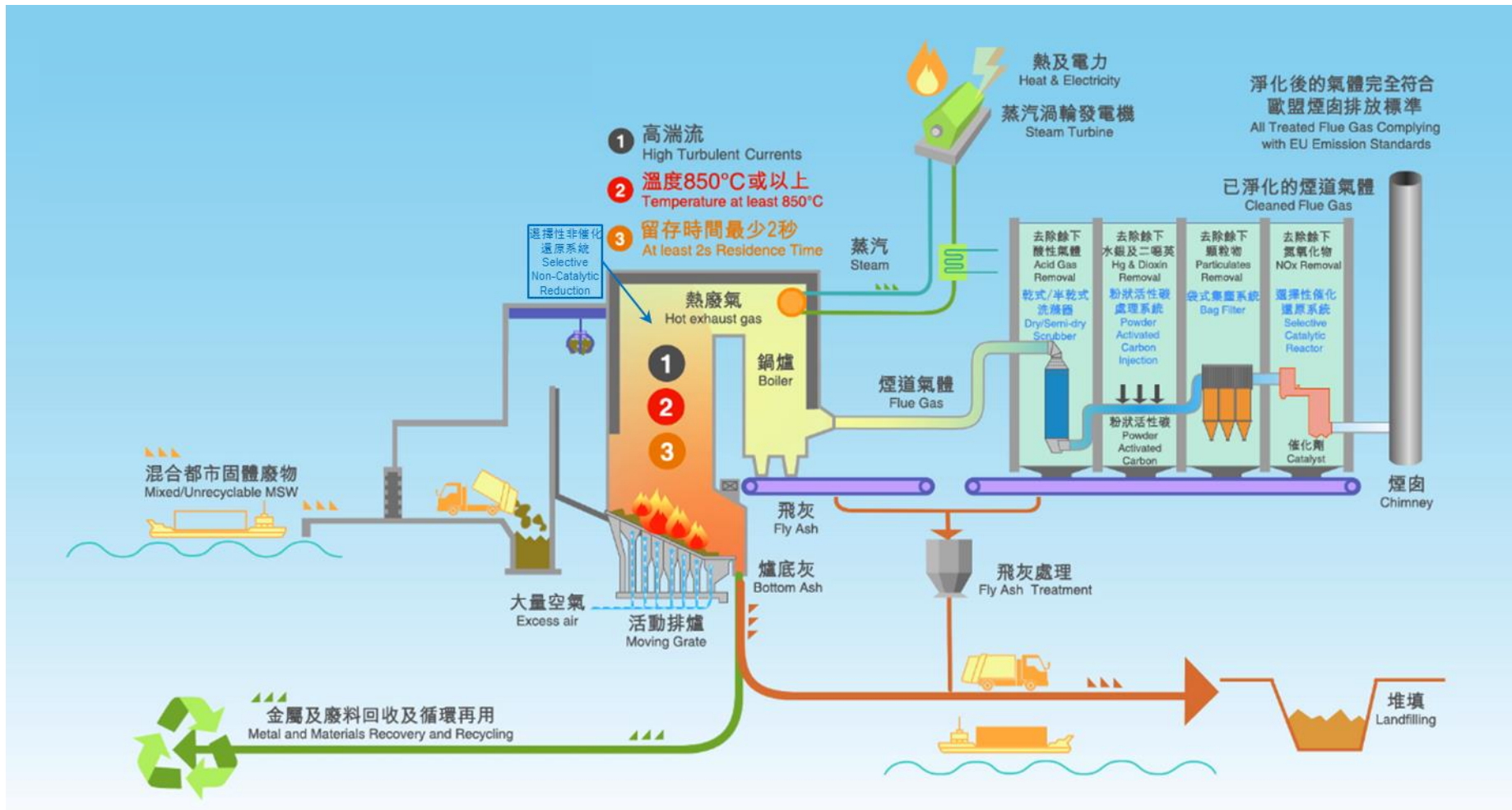
Shek Kwu
Chau
石鼓洲

Cheung Chau
長洲

設施平面圖



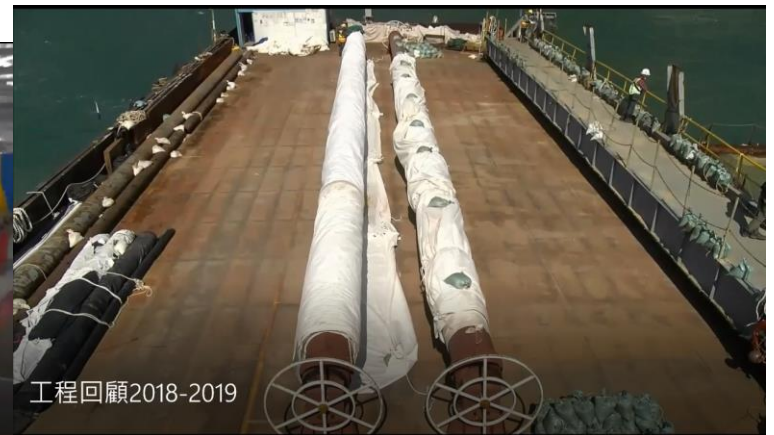
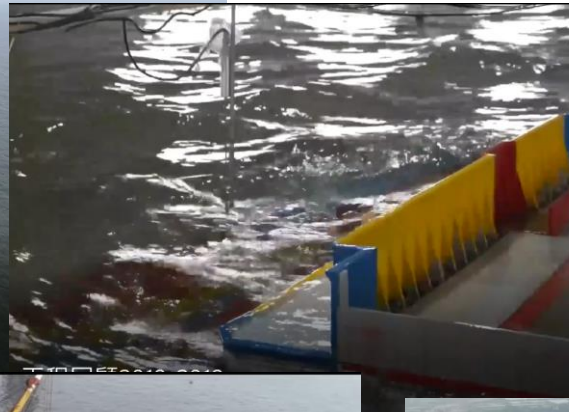
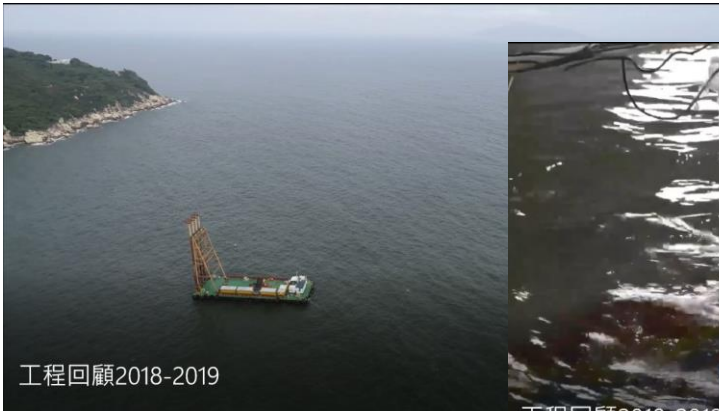
3T 先進焚化技術



回顧

工程工作回顧

回顧2018-2019年工程，項目開展了環境勘察，海堤鋪設土工布、深層水泥拌合、沉箱預製及安裝等，多個前期海事工序順利開展。



定期舉行社區聯絡小組會議

自工程開展，共舉行**4**次社區聯絡小組會議，目的在於向地區組織代表介紹項目以及工程進度，藉此加強社區聯繫及提高項目的透明度。



拜會地區團體



與社區建立和睦關係

自項目工程項開展以來，承建商一直積極與附近地區組織交流和參與社區活動，協助本社區和居民對工程項目的了解和關注，建立和睦關係。

各個組織發出**感謝信**肯定項目承建商對居民的重視和支持。

長洲龍船會
CHEUNG CHAU DRAGON BOAT CLUB
長洲中興新街八號二樓樓底
NO. 8/F, BACK CHUNG HING NEW STREET, CHEUNG CHAU IS.

敬啟者：
衷心感謝函

收到
會於二零
二、三樓
同樂日。
對於
大獲及敬
祝
此致

二零一九年

大嶼山南區鄉事委員會
SOUTH LANTAO RURAL COMMITTEE
香港大嶼山長洲碼頭第一號 1 LO UK TSUEN, PUT O, LANTAU ISLAND, HONG KONG
電話 TEL: 2984 8338 傳真 FAX: 2984 9612 電郵 E-mail: sro@slantrural.com

敬啟者：
近月大嶼山南區多個海灘發現大量死魚，正值炎夏臭氣冲天，大量村民向本會投訴，雖然政府相關部門跟進處理但進度緩慢，反而貴公司得知情況嚴重，主動提出幫忙清理，對社區事務不遺餘力，本會謹代表大嶼山南區所有村民衷心感謝，並祝 貴公司業務蒸蒸日上！

此致

古寶西格斯-振華聯營公司

大嶼山南區鄉事委員會
何雅慧
主席：何雅慧

2019年8月21日

大嶼山南區鄉事委員會
SOUTH LANTAO RURAL COMMITTEE
香港大嶼山長洲碼頭第一號 1 LO UK TSUEN, PUT O, LANTAU ISLAND, HONG KONG
電話 TEL: 2984 8338 傳真 FAX: 2984 9612 電郵 E-mail: sro@slantrural.com

感謝信

敬啟者：
本會於2019年2月20日(星期三)，在大嶼山員澳廣場舉

南區鄉事委員會
NTAO RURAL COMMITTEE
一號 1 LO UK TSUEN, PUT O, LANTAU ISLAND, HONG KONG
傳真 FAX: 2984 9612 電郵 E-mail: sro@slantrural.com

感謝函

長洲近岸漁民協會
Cheung Chau Shore Fishermen Association
地址：離島長洲新北社腳了轎口地下 電話：23982316 傳真：23982318

感謝函

敬啟者：
自島吉寶西格管理設施項目(再)開始，貴公司一直照顧本會漁民，也瞭解的需要，並幫助本會漁民有關二階安裝舉措，解答漁民的此提供協助的協助。貴公司在於社區事務不遺餘力，積極參與各項各類社區活動，建立和睦友善關係。

謹代表長洲近岸漁民協會衷心感謝 貴公司對漁民的協助和支持，在該工程順利！

此致
古寶西格斯-振華聯營公司

張志強
主席：張志強

銀礦灣金曲夜籌備委員會 信箋

香港大嶼山 離島鄉事會路 45 號 電話 TEL: 2984 8473 傳真 FAX: 2984 5088
45 Mei Wo Rural Committee Rd., Mei Wo, Lantau Island, H.K. 電郵 E-mail: rso@rcd(gps).com

致謝函 CS

『金曲夜』已於2018年12月17日順利完成，並且每年延續下去及得到各界人士的支持，在感謝 貴公司之鼎立協助，銘感於心，特致謝

大嶼山南區鄉事委員會
SOUTH LANTAO RURAL COMMITTEE
香港大嶼山長洲碼頭第一號 1 LO UK TSUEN, PUT O, LANTAU ISLAND, HONG KONG
電話 TEL: 2984 8338 傳真 FAX: 2984 9612 電郵 E-mail: sro@slantrural.com

感謝信

敬啟者：
本會於2018年9月28日(星期五)，在東涌逸東郊遊藝中心舉行之『大嶼山南區慶祝國慶69周年聯歡晚會』，已於歡熱聲中順利圓滿結束。承蒙 台端鼎力支持及慷慨贊助，令活動更添光彩，特此奉上，肅此鳴謝！

大嶼山南區鄉事委員會 暨 慶祝國慶籌委會
鄉事委員會主席：張富
副主席：周建興 張運海
籌委會主席：溫東日
副主席：吳惠陽 張樹根

2018年9月29日

大嶼山南區鄉事委員會主辦 離島區議會贊助

『2019 大嶼山南區新春嘉年華』

感謝狀

鳴謝機構團體

吉寶西格斯-振華聯營公司

惠存

20/02/2019

社區工作進展

拜會地區團體



拜訪石鼓洲康復院院長



拜訪漁民代表



跟進社區關注事項

成員反映：
留意到工程位置有垃圾積聚，
查詢垃圾來源



我們的跟進：

- 澄清垃圾是由內地海域漂流至附近水域
- 由於工程為了興建海堤而安裝了一定數目的沉箱，原本飄散四周的漂浮物積聚在工程範圍
- 為了環保，以及與附近居民和魚戶睦鄰關係，主動安排額外工作船、木船清理，保持海面環境潔淨。

社區資訊中心設立進度

長洲社區資訊中心

功能:

- 與當地居民及組織作緊密聯繫
- 提供項目訊息



最新進展：

- 基本裝修設置完成
- 正準備中展示品及提升內部裝置
- 聘請當地居民為員工
- 視乎情況，目標今年內開幕



工程進度

進行中的工程



海堤周邊

堆石鋪設 - 已完成

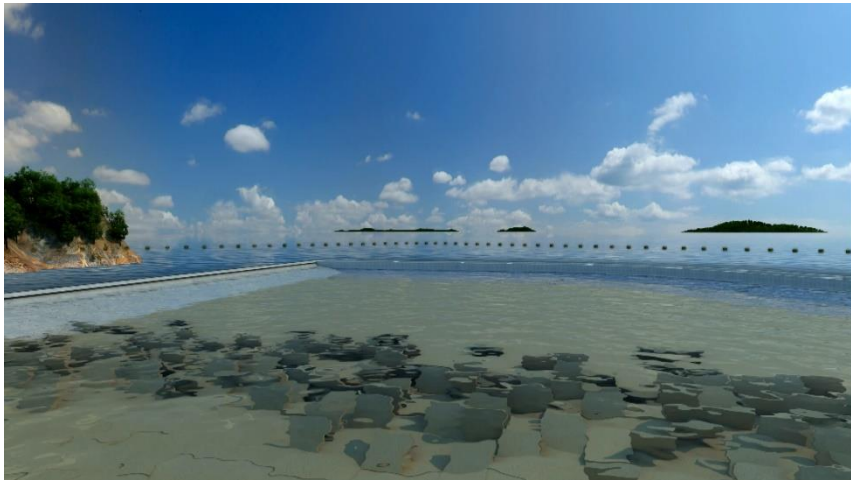
固體壓載 - 已完成

沉箱安裝 - 預計明年第一季完成

海堤

堆石鋪設 - 預計明年第一季完成

大磚牆壁 - 預計明年第三季完成



防波堤

砂墊層鋪設 - 已完成

水底排水板 - 已完成

深層水泥拌合 - 已完成

沉箱安裝 - 預計明年第一季完成

填海工程 - 預計明年第三季完成

安裝沉箱



預製場：中交四航局第一工程
有限公司東江口預製構件廠

工程量：81件

開展日期：2019年第四季

預計施工時間：約20個月





2020-05-20 12:23

安裝運送

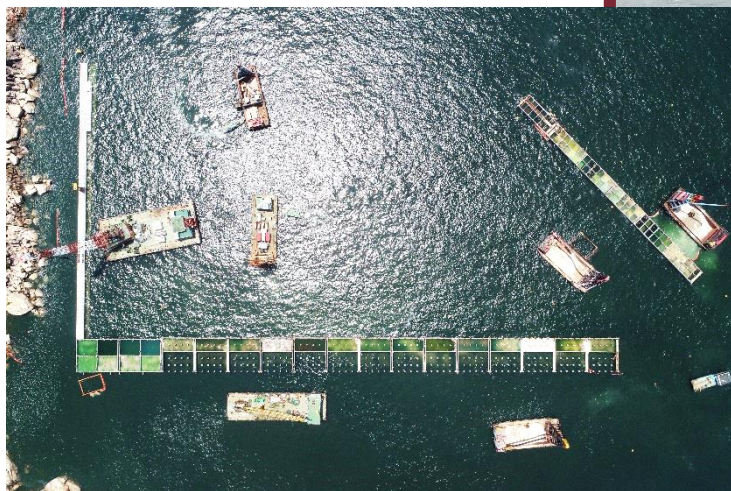
2020-05-20 12:56



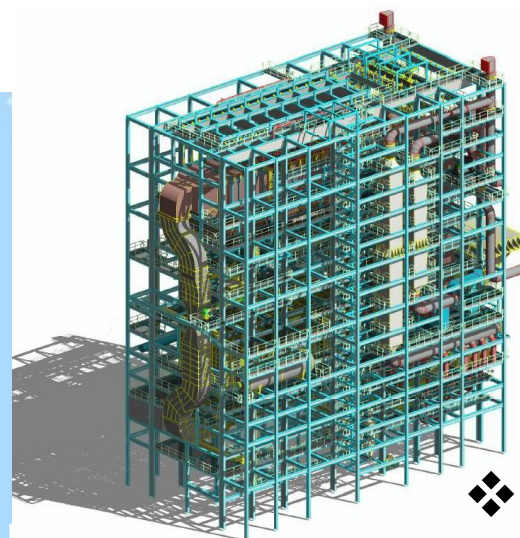
2020-05-20 12:23



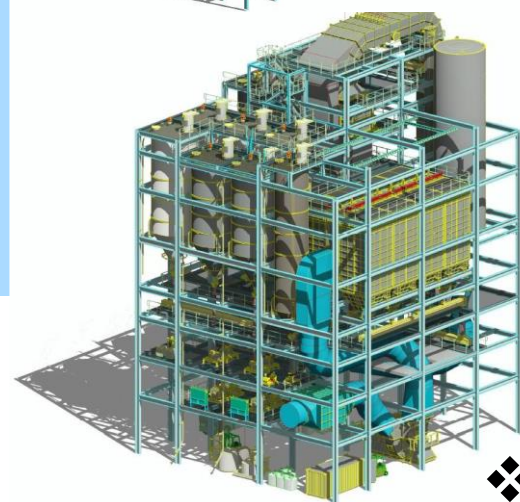
沉箱安裝進度



大型模組預製進度



❖ 模組1



❖ 模組2

設備到貨預製場地進度1:



直到2020年4月期間，所有焚燒爐排已全部到貨現場

設備到貨預製場地進度2:



- 其他設備，例如空氣預熱器和風機等設備亦逐步到貨現場
- 由於COVID-19，環境保護署、顧問及承建商代表無法前往預製場地
- 所有到貨設備開箱檢查項目，需待疫情改善後再另外安排

鍋爐製造及鋼結構製造進度:



鋼結構製造開工儀式



預製場的鋼材切割和準備中



- 鍋爐製造正在進行 (武漢鍋爐廠)
- 首批鍋爐發貨中

環境監測

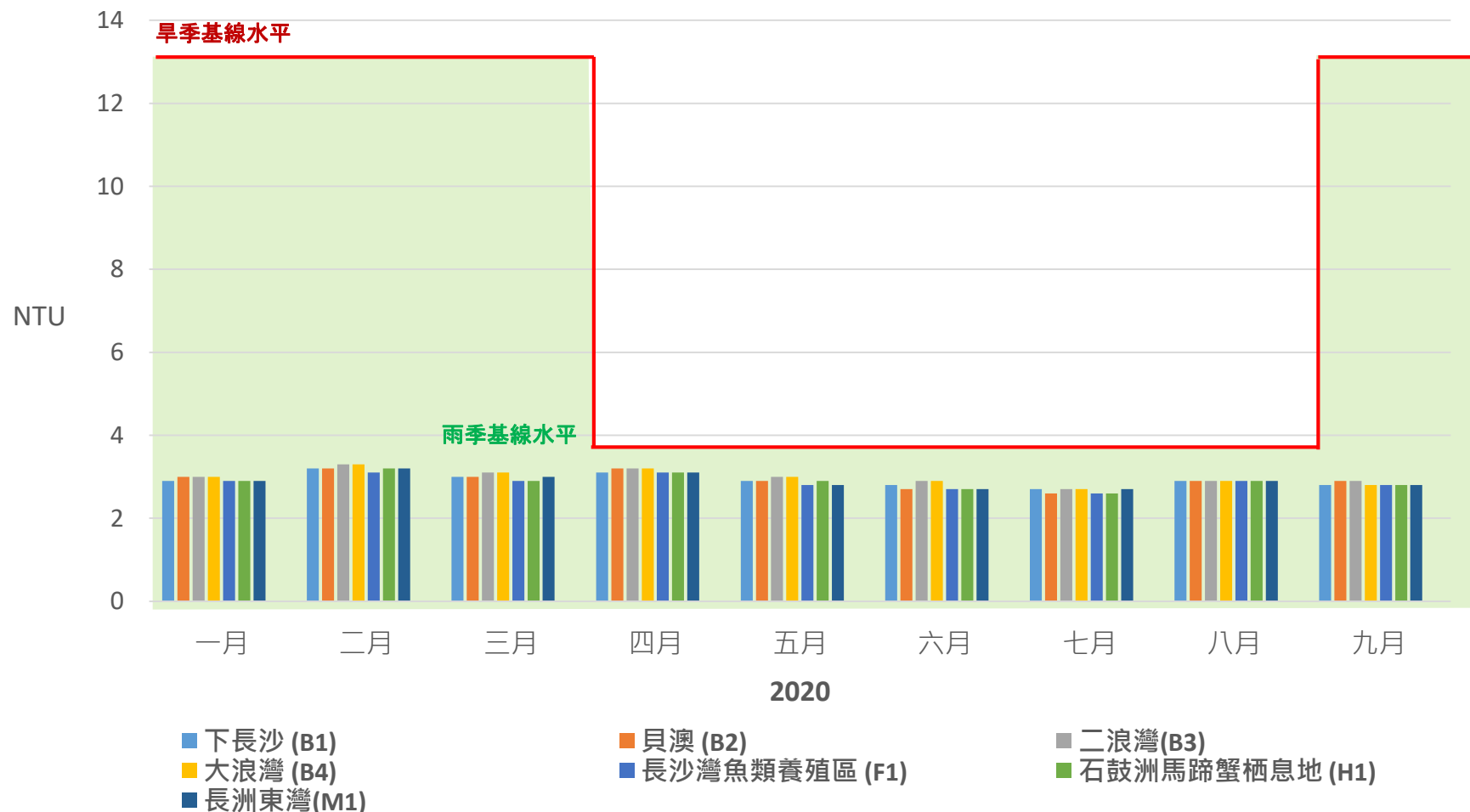
環境監察

- 建設期間環境監測(2020年1-9月份進行的工作)

監測類別	完成次數
江豚監測	15
水質監測	129
聲音量度	43
白腹海鷗監測	22
珊瑚監測	3

- 各項環境監測數據顯示，並沒有因工程而引至異常的情況。
- 環境基線監測報告及每月環境影響監測報告已定期上載在項目官方網站供查閱：<http://www.iwmfhk.com/tc/index.php>

2020年1-9月工程附近水域平均渾濁度



圖表顯示，2020年1-9月工程附近水域平均渾濁度維持在基線水平以下，可見水質沒有因工程而引至異常情況

未來工作重點

未來工作重點 (1)

目標於2021年第三季，把工程範圍堆填由海床水平至平整水平



未來工作重點 (2)



- 島上設施主要以預製組件方式興建
- 帆船風格煙道及擋浪牆外觀設計
- 島上建設

施工項目及計劃工期

施工項目	計劃開始工期
海事及填海工程	進行中
地基工程	2022年第一季
煙囪工程	2023年第二季
土木，樓宇及結構工程	2022年第三季
屋宇設備，機械電氣及裝修工程	2023年第二季
固體廢物燃燒過程測試及運作	2025年第一季
運作及維護設施	2025年

An architectural rendering of a modern building complex situated on a waterfront. The central feature is a tall, slender, white tower with a curved facade. To its right is a large, multi-story building with a green, textured facade. The foreground shows a body of water with a wooden walkway or pier. The sky is blue with scattered white clouds and several birds in flight. The text '問答環節' is overlaid in the center in a large, bold, black font.

問答環節

24小時公眾查詢熱線電話及電郵:

電話: 5170 4722

電郵: enquiry@kszhjviwmf.com